

**GEOLOGICAL
MAP
SVALBARD
1:100 000**



NORSK POLARINSTITUTT · TEMAKART

DIGITAL
VERSION
POLYGONS
LINES
POINTS

S100

GEOLOGICAL MAP DATA

NORSK POLARINSTITUTT · TROMSØ 2025



Geological map of Svalbard 1:100 000

S100 Geological Map Data

Norwegian Polar Institute

This dataset is the most detailed geological map data for Svalbard. Delivered as vector files, it closely corresponds to the *Geological map of Svalbard Temakart* series published by the Norwegian Polar Institute. Below is a list of the printed maps, ordered by publication year.

Cover: Tertiary folding of late Palaeozoic beds at Ingeborgfjellet, Bellsund, towards the northwest from Akseløya. From Hjelle et al. (1985).

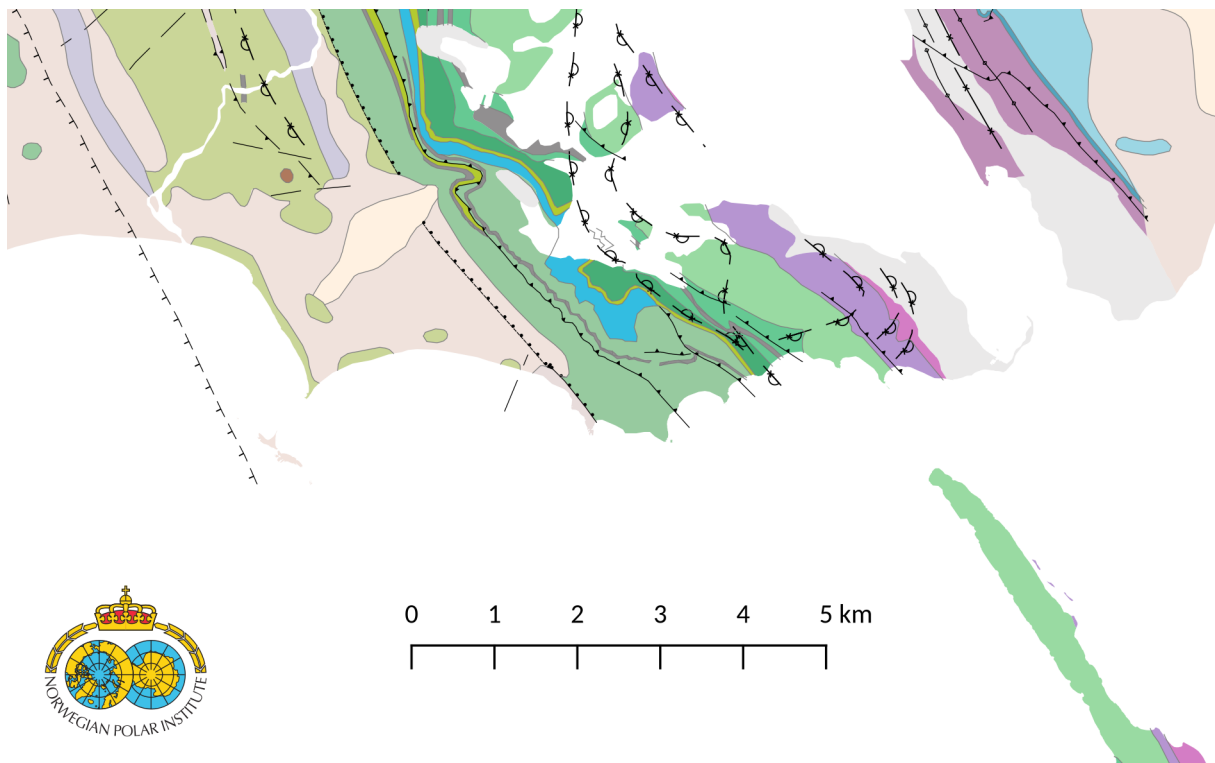


Figure 1: Example view of the data set over Ingeborgfjellet

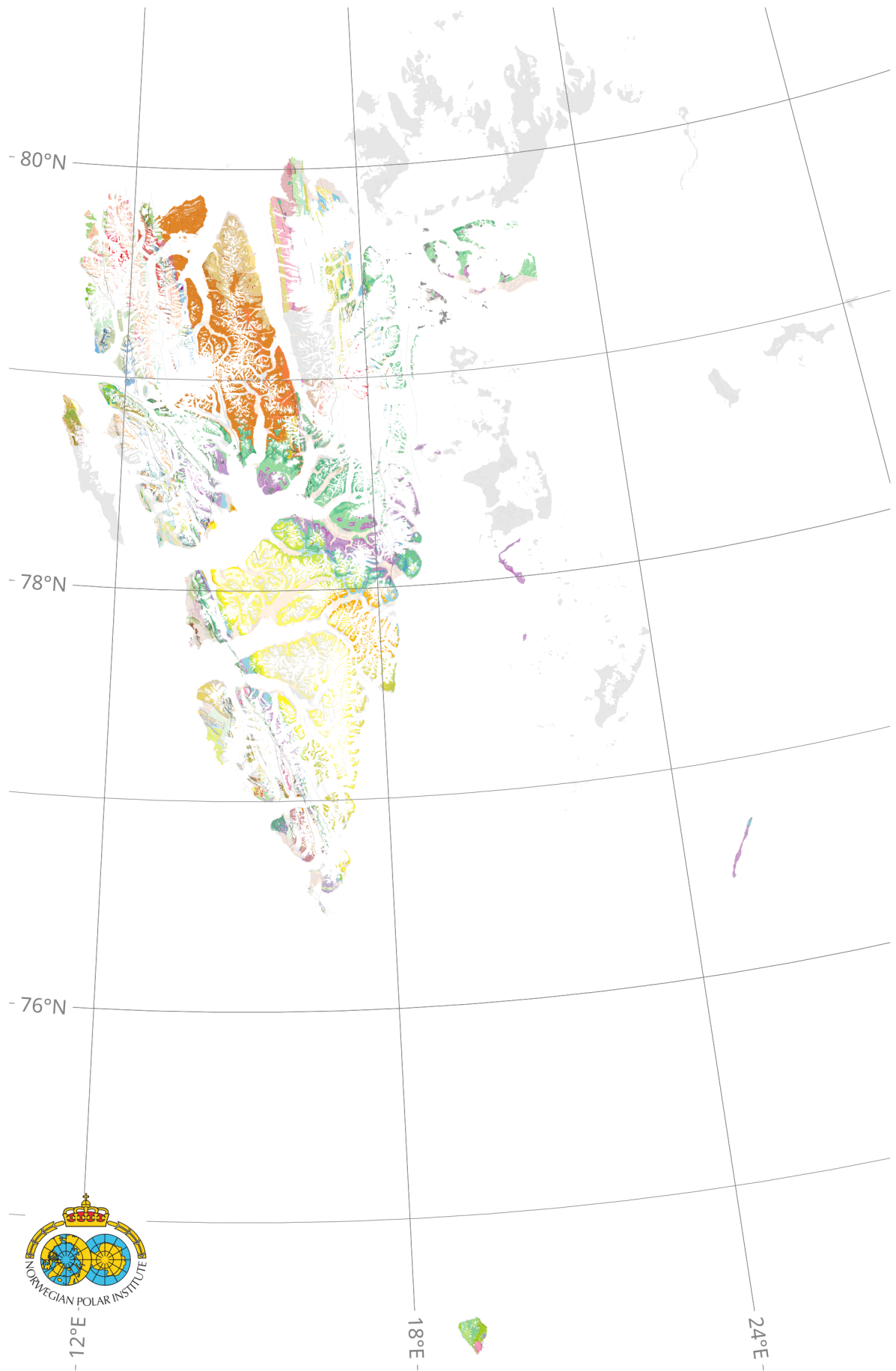


Figure 2: Extent of the dataset. Areas only published at 1:200 000 or 250 000 scale shown in grey.

References

- Hjelle, A., Lauritzen, Ø., Salvigsen, O., & Winsnes, T. S. (1985). *Geological map Svalbard 1:100.000 Spitsbergen: Sheet B10G Van Mijenfjorden*. Norsk Polarinstituttemakart nr. 2.
- Lauritzen, Ø., Salvigsen, O., & Winsnes, T. S. (1989). *Geological map Svalbard 1:100.000 Spitsbergen: Sheet C8G: Billefjorden*. Norsk Polarinstituttemakart nr. 5.
- Salvigsen, O., Steel, R. J., & Winsnes, T. S. (1989). *Geological map of Svalbard 1:100,000 Sheet C10G Braganzavågen*. Norsk Polarinstituttemakart nr. 4.
- Dallmann, W. K., Hjelle, A., Ohta, Y., Salvigsen, O., Maher, H. D., Bjornerud, M., Hauser, E. C., & Craddock, C. (1990). *Geological map of Svalbard 1:100,000, B11G Van Keulenfjorden - With map description*. Norsk Polarinstituttemakart nr. 15.
- Ohta, Y., Hjelle, A., Andresen, A., Dallmann, W. K., & Salvigsen, O. (1991). *Geological map of Svalbard 1:100,000, sheet B9G Isfjorden. With description*. Norsk Polarinstituttemakart nr. 16.
- Dallmann, W. K., Birkenmajer, K., Hjelle, A., Mørk, A., Ohta, Y., Salvigsen, O., Andresen, A., & Winsnes, T. S. (1993). *Geological map of Svalbard 1:100,000, sheet C13G Sørkapp - With map description*. Norsk Polarinstituttemakart nr. 17.
- Miloslavskij, M. J., Birjukov, A. S., Šlenskij, S. N., Hansen, S., Larsen, B. T., Dallmann, W. K., Andresen, A., Dypvik, H., Krasil'sčikov, A. A., Birkeland, Ø., & Salvigsen, O. (1993). *Geological map of Svalbard 1:100,000, sheet D9G Agardhfjellet - With map description*. Norsk Polarinstituttemakart nr. 21.
- Dallmann, W. K., Birkenmajer, K., Nagy, J., Winsnes, T., & Salvigsen, O. (1994). *Geological map of Svalbard 1:100,000, sheets C11G and C12G - With map description*. Norsk Polarinstituttemakart nr. 22/23.
- Miloslavskij, M., Birjukov, A. S., Šlenskij, S. N., Krasil'sčikov, A. A., Dallmann, W. K., & Salvigsen, O. (1994). *Geological map of Svalbard, sheet D8G Negribreen - With map description*. Norsk Polarinstituttemakart nr. 25.
- Dallmann, W. K., & Krasil'sčikov, A. A. (Eds.). (1996). *Geological map of Svalbard 1:50.000, sheet D20G Bjørnøya*. Norsk polarinstituttemakart nr. 27.
- Hjelle, A., Piepjohn, K., Saalman, K., Ohta, Y., Thiedig, F., Salvigsen, O., & Dallmann, W. K. (1999). *Geological map of Svalbard 1:100,000, sheet A7G Kongsfjorden - With map description*. Norsk Polarinstituttemakart nr. 30.
- Ohta, Y., & Dallmann, W. K. (Eds.). (1999). *Geological map of Svalbard 1:100,000, sheet B12G Torellbreen*. Norsk Polarinstituttemakart nr. 29.
- Major, H., Haremo, P., Dallmann, W. K., Andresen, A., Kjærnet, T., & Nøttvedt, A. (2001). *Geological map of Svalbard 1:100,000, sheet C9G Adventdalen - With map description*. Norsk Polarinstituttemakart nr. 31/32.
- Bergh, S. G., Ohta, Y., Andresen, A., Maher, H. D., Braathen, A., & Dallmann, W. K. (2003). *Geological map of Svalbard 1:100,000, sheet B8G St.Jonsfjorden*. Norsk Polarinstituttemakart nr. 47.
- Dallmann, W. K., Ohta, Y., Birjukov, A. S., Karnoušenko, E. P., Sirotkin, A. N., & Piepjohn, K. (2004). *Geological map of Svalbard 1:100,000, sheet C7G Dicksonfjorden*. Norsk Polarinstituttemakart 35.
- Dallmann, W. K., Piepjohn, K., & Blomeier, D. (2004). *Geological map of Billefjorden 1:50.000 with excursion guide*. Norsk Polarinstituttemakart nr. 36.
- Dallmann, W. K., Piepjohn, K., McCann, A. J., Sirotkin, A. N., Ohta, Y., & Gjelsvik, T. (2005). *Geological map of Svalbard 1:100,000, sheet B5G Woodfjorden*. Norsk Polarinstituttemakart nr. 37.
- Dallmann, W. K., Piepjohn, K., & Ohta, Y. (2005). *Geological map of Svalbard 1:100,000, sheet B4G Reinsdyrflya*. Norsk Polarinstituttemakart nr. 38.
- Dallmann, W. K., Ohta, Y., Piepjohn, K., McCann, A. J., & Gjelsvik, T. (2006). *Geological map of Svalbard 1:100,000, sheet B6G Eidsvollfjellet*. Norsk Polarinstituttemakart nr. 39.
- Ohta, Y., Hjelle, A., & Dallmann, W. K. (Eds.). (2007). *Geological map of Svalbard 1:100,000, sheet A4G Vasahelvøya*. Norsk Polarinstituttemakart nr. 40.
- Ohta, Y., Hjelle, A., & Dallmann, W. K. (Eds.). (2008). *Geological map Svalbard 1:100 000, sheet A5G Magdalenefjorden*. Norsk Polarinstituttemakart nr. 41.
- Ohta, Y., Piepjohn, K., Dallmann, W., & Elvevold, S. (Eds.). (2008). *Geological map Svalbard 1:100 000, sheet A6G Krossfjorden*. Norsk Polarinstituttemakart nr. 42.
- Dallmann, W. K., Piepjohn, K., & Blomeier, D. (2009). *Geological map of Svalbard 1:100.000, sheet C8G Billefjorden*. Norsk Polarinstituttemakart nr. 43.
- Dallmann, W. K., Piepjohn, K., Elvevold, S., & Blomeier, D. (2009). *Geological map of Svalbard 1:100,000, sheet D5G Lomfjordhalvøya*. Norsk Polarinstituttemakart nr. 44.
- Dallmann, W. K., Elvevold, S., Piepjohn, K., Tebenkov, A. M., & Blomeier, D. (2010). *Geological map of Svalbard 1:100,000, sheet C5G Åsgardfonna*. Norsk Polarinstituttemakart nr. 46.

- Dallmann, W. K., & Forke, H. (2010). *Geological map of Svalbard 1:100,000, sheet E5G Gustav Adolf Land*. Norsk Polarinstituttemakart nr. 45.
- Dallmann, W. K., Piepjohn, K., Halverson, G. P., Elvevold, S., & Blomeier, D. (2011). *Geological map of Svalbard 1:100 000, sheet D6G Vaigattbogen*. Norsk Polarinstituttemakart nr. 48.
- Elvevold, S., & Dallmann, W. K. (Eds.). (2011). *Geological map Svalbard 1:100 000, sheet C4G Mosselhalvøya*. Norsk Polarinstituttemakart nr. 47.
- Ohta, Y., Andresen, A., & Welbon, A. I. (2012). *Geological map Svalbard 1:100 000, sheet B7G Tre Kroner* (W. K. Dallmann, Ed.). Norsk Polarinstituttemakart nr. 49.
- Mørk, A., Lord, G. S., Solvi, K. H., & Dallmann, W. K. (2013). *Geological map of Svalbard 1:100,000, sheet G14G Hopen*. Norsk Polarinstituttemakart nr. 50.